

Mahalaga ang Iyong Pagpasok!

Ang regular na pagpasok sa klase ay nangangahulugang...



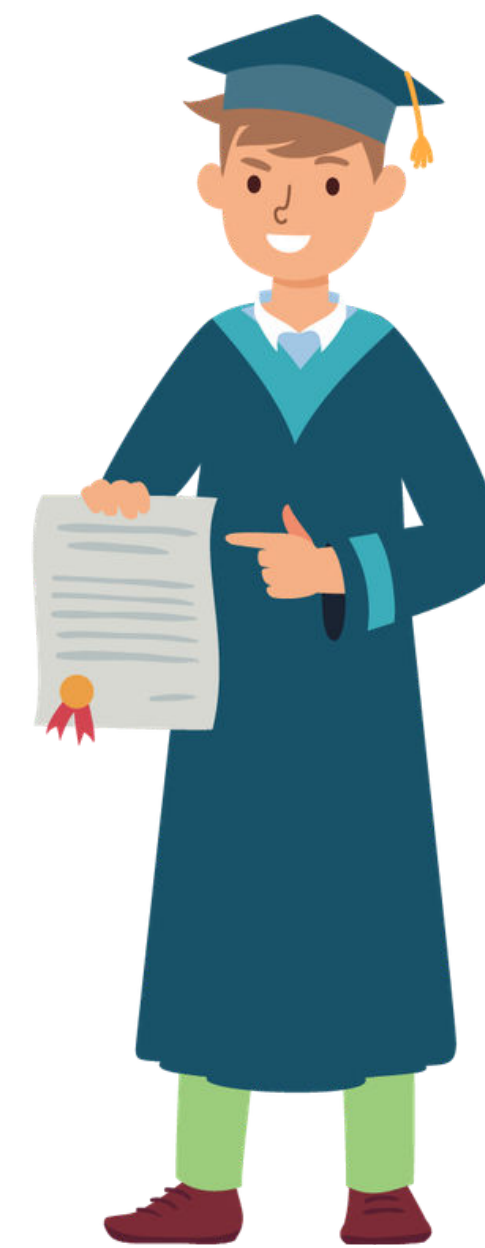
Ang mga estudyante sa preschool ay
nabubuo ang mga kasanayan at mabubuting gawi ng pagpasok sa oras



Ang mga estudyante sa elementarya ay
nakakapagbasa nang mabuti bago magkatapusan ng ikatlong baitang



Ang mga estudyante sa high school ay
nananatiling nasa tamang landas para makapagtapos



Ang mga estudyante sa kolehiyo ay
nakakamit ang kanilang mga degree



Ang mga manggagawa ay
nagtatagumpay sa kanilang mga trabaho

Ang napakaraming pagliban—pinahintulutan man o hindi—ay maaaring pumigil sa mga estudyanteng magtagumpay sa pag-aaral at sa buhay. Gaano karami ang napakarami? Ang 10% ng taon ng pasukan—iyon ay 18 araw ng hindi pagpasok sa klase o 2 araw bawat buwan—ay maaaring mag-alis sa mga estudyante sa tamang landas.